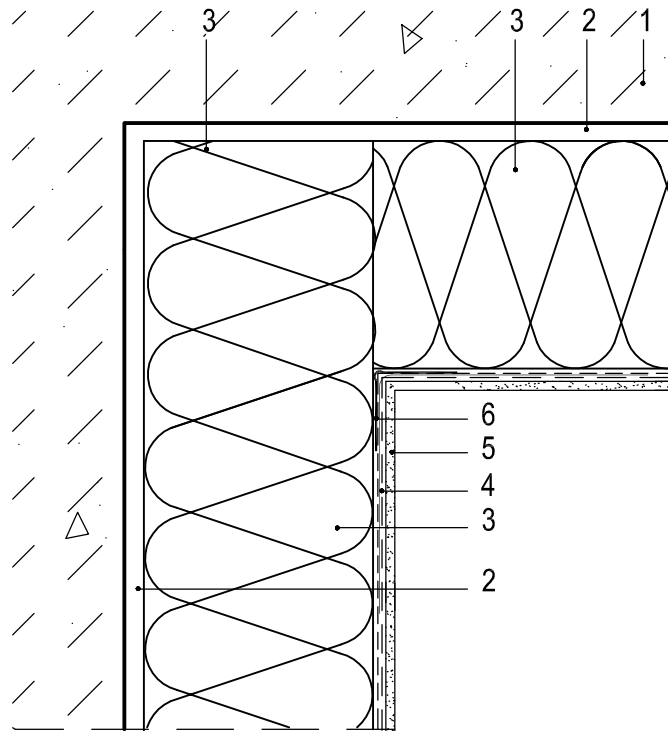


## Narożnik wewnętrzny



- |                                                                                                    |                                         |
|----------------------------------------------------------------------------------------------------|-----------------------------------------|
| 1 Ściana zewnętrzna                                                                                | 5 Tynk cienkowarstwowy <b>TERRANOVA</b> |
| 2 Klej do systemów ociepleniowych <b>TERRANOVA</b>                                                 | 6 Listwa narożna wzmocniona siatką      |
| 3 Płyta termoizolacyjna                                                                            |                                         |
| 4 Klej do systemów ociepleniowych z zatopioną tkaniną zbrojącą z włókna szklanego <b>TERRANOVA</b> |                                         |

SZKOŁA PODSTAWOWA I PRZYSZKOLNA SALA SPORTOWA TOMASZOWICE - KOLONIA GMINA JASTKÓW			
Inwestor	GMINA JASTKÓW		
Tytuł rysunku	DOCIEPLENIE NAROŻNIKA WKŁĘŚŁEGO		
Faza projektu	PROJEKT WYKONAWCZY		
Branża	ARCHITEKTURA		
PROJEKTANT	Nr upr.	Podpis	
mgr inż. arch. Anna Julita Rentflejsz	2666/Lb/94		
OPRACOWANIE			
mgr inż. arch. Joanna Kossowska	_____		
WERYFIKACJA			
mgr inż. arch. Zofia Rauch	2359/Lb/74		
Skala	Data	Nr rysunku	Str
	03.2008	20	30
AUTORSKA PRACOWNIA ARCHITEKTURY I URBANISTYKI ANNA JULITA RENTFLEJSZ 20-809 Lublin ul. Aleja Róż 8 tel. 081- 533 12 21 0 605 41 60 61			